

Gebauter Glaube

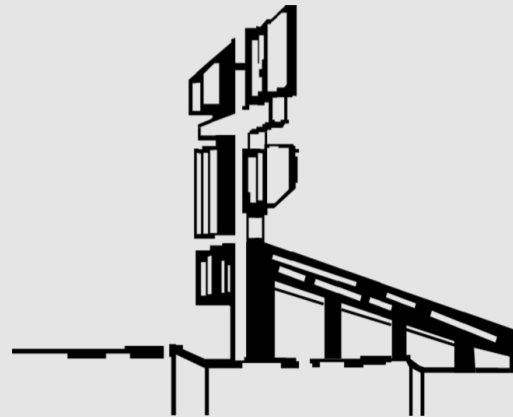
Kirche und Kirchenbau

„Eine Gesellschaft braucht geschichtliche Erinnerung, um Gegenwart verstehen, Identität ausbilden, Zusammengehörigkeit entwickeln und Zukunft gestalten zu können.

Kirchengebäude sind in dieser Perspektive öffentliche symbolische Darstellungen von Inhalten christlichen Glaubens.

Sie sind Stein gewordener Glaube. Sie repräsentieren einen zeitübergreifenden Zusammenhang, unterschiedliche (historische) Lebensmodelle sowie Antworten auf die Frage nach dem Woher und Wohin.“

(Hartmut Rupp, Handbuch der Kirchenpädagogik, Stuttgart 2006, 14.)



verantwortlich:

Prot. Kirchengemeinde
Lu - Pfingstweide
Pfarrer Dr. Paul Metzger
Brüsseler Ring 59
67069 Ludwigshafen
Tel 0621 66 12 55



**Eine Veranstaltungsreihe
der Nordregion
der protestantischen
Kirchengemeinden
Ludwigshafen**



Gebauter Glaube

Kirche und Kirchenbau

Kirchen sind gebauter Glaube. Sie werden nach theologischen Überzeugungen und den Ansprüchen ihrer Zeit errichtet. An ihnen lässt sich ablesen, wie ihre Zeit gedacht und geglaubt hat, welche Anforderungen an sie gestellt wurden und worauf sie reagiert haben.

Im Jahr 2020 wollen wir in der Nordregion des Dekanats Ludwigshafen betrachten, wie Kirchen bei uns gebaut wurden und warum sie so aussehen, wie wir sie kennen. An Gebäuden wie dem Comenius-Zentrum in Oggersheim, dem Gemeindezentrum in der Pfingstweide, aber auch an der Apostelkirche im Hemshof studieren wir, wie Theologie und Zeit Kirche und den Kirchenbau beeinflussen.

Indem wir diese Kirchen erkunden, betrachten wir gleichzeitig unseren Glauben und unsere Zeit. Und wenn wir dies erkennen, werden wir dabei gleichzeitig sehen, wie die Zukunft der Kirchen aussehen kann – als Gebilde des Glaubens und als Zeugnis in Stein, als gebauter Glaube.

18. März 2020, 19.30 Uhr
Prot. Gemeindezentrum Pfingstweide

Die Offenbarung des Johannes als „Baubuch“

Pfarrer Dr. Paul Metzger

29. April 2020, 19.30 Uhr
Prot. Gemeindezentrum Pfingstweide

Chagall und die Fenster von St. Stephan in Mainz

Pfarrer i.R. Volker Keller

4. Juni 2020,
Gemeindeausflug

Mainz; St. Stephan und Oppenheim

Pfarrer i.R. Volker Keller

18. Juni 2020, 19.30 Uhr
Comeniuszentrum Oggersheim
**50 Jahre Comeniuszentrum-
eine Erkundung**

Johannes Striffler, Architekt

23. September 2020, 19.30 Uhr
Prot. Gemeindezentrum Pfingstweide

Die Apostelkirche Ludwigshafen Ein Gruppenbau des Historismus

Pfarrer Dr. Stefan Bauer

14. Oktober 2020, 19.30 Uhr
Prot. Gemeindezentrum Pfingstweide

Das Prot. Gemeindezentrum Pfingstweide Kirchenbau des 20. Jahrhunderts

Prof. Kerstin Schultz, Architektin

Veranstaltungsorte:
Protestantisches Gemeindezentrum

Pfingstweide

Brüsseler Ring 59
67069 Ludwigshafen

Comeniuszentrum
Comeniusstraße 10
67071 Ludwigshafen